

## Les artisans

### • Charpente

NICOLAS Charpente : nicolas.charpente@yahoo.fr  
06 87 50 98 30 - 05800 Aspres-les-Corps

### • Plomberie-chauffagiste

SARL Peter LEHMANN - 06 79 91 84 53  
05400 La Roche des Arnauds

### • Electricité

CAE Concepts et applications en électrotechnique  
13004 Marseille - 04 91 34 50 53 - cae@orange.fr

### • Maçonnerie intérieure

NOM - adresse - tel - site web

### • Peintures

NOM - adresse - tel - site web

### • Ebenisterie

NOM - adresse - tel - site web

### • Carrelage

NOM - adresse - tel - site web

### • Cheminée

NOM - adresse - tel - site web

### • Sablage

NOM - adresse - tel - site web



Orcières Merlette

Ancelle



## Le projet

Nous avons acheté notre maison d'habitation en 2000 sur la commune de St Laurent du Cros, qui est une ferme typique du Champsaur c'est-à-dire un bâtiment d'un seul tenant et de grand volume. Depuis 2000, nous avons décidé de la rénover dans une démarche de développement durable.

Notre volonté est de tester les différents matériaux possibles dans le cadre de la rénovation, notamment en terme d'isolation. Nous avons mené une réflexion sur les aspects énergétiques et sur les différents modes de chauffage.



## Le Moulin des frênes Ecogîte pédagogique dans le Champsaur



Studio et  
gîte de groupe

Fabienne et Richard Bonet

lieu-dit Serre Richard  
05500 SAINT LAURENT DU CROS  
09 54 06 31 79

[moulin-des-frenes.fr](http://moulin-des-frenes.fr)

Projet financé dans le cadre du programme LEADER du Pays Gapençais



Crédits

croquis, textes et photos : Yves Baret / graphisme : Camille Monchicourt  
© Moulin des frênes - reproduction interdite



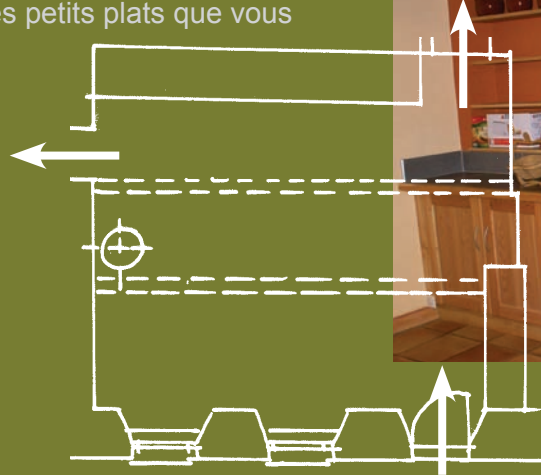
# À la découverte du gîte

Un schéma, une photo et un petit texte, quoi de mieux pour vous faire une idée du potentiel et des originalités du gîte.

Mais lors de votre venue, vous découvrirez encore bien des choses sur la restauration d'un bâtiment ancien et la manière d'habiter cette ancienne ferme ou Moulin typiquement montagnarde.

## La pièce de vie

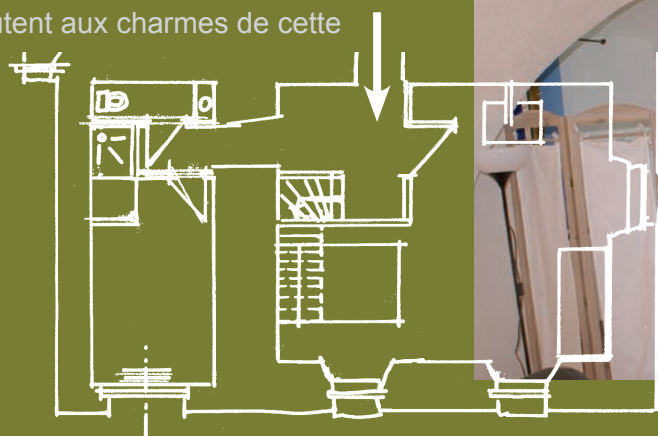
Pièce centrale de l'ancien moulin, le plafond campagnard en mélèze a été conservé et le sablage réalisé lors de la restauration l'a mis en valeur. Deux poutres massives soutenues par des piliers décorés de nœuds d'amour le soutiennent. Une cuisine en mélèze massif de la vallée vous permettra de réaliser tous les petits plats que vous souhaitez.



## La chambre, le hall et la salle de bain du rez-de-chaussée

Voûte, bois et poêle sont les originalités de cette chambre. Vous aurez le plaisir de goûter aux biens faits du poêle de masse. Esthétique, fonctionnel et surprenant, ce poêle sera probablement une découverte de votre séjour.

Les voûtes croisées ajoutent aux charmes de cette chambre et un accès direct vers l'extérieur vous permettra de profiter aisément du jardin.

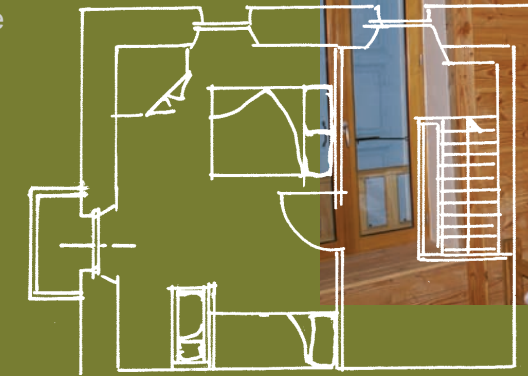


## La chambre et le palier à l'étage

Quiétude et sérénité, l'ambiance bois y contribue grâce à son plafond à la française et ses murs doublés avec des parements bois.

Vous pourrez vous amuser à deviner les différentes essences de bois utilisées pour faire cette chambre.

Un espace lecture est à votre disposition sur le palier.



## La chambre voûtée

Véritable originalité architecturale de la vallée, cette chambre vous surprendra par sa voûte à étage.

Est-ce une chambre, une ancienne chapelle ou alors un grenier, le mystère persiste.

Dans tous les cas un lieu magique pour les enfants.

Suivant la saison vous aurez peut être la surprise de voir le soleil se coucher dans cette pièce et l'illuminer.



## Le salon télé et la salle de bain

Intimes et douillets, le petit salon et la salle de bain sont là pour vos moments de détente.

Une douche chaude après le ski ou une randonnée, une soirée TV ou une partie de jeu de société, cet espace est là pour tout cela.

